

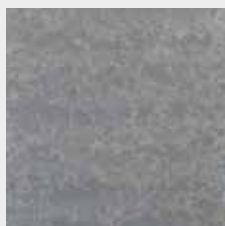


PAVES EN BASALTE NOIR

Proche du porphyre dans sa conception, le basalte est arrivé en surface avec la lave en fusion et a cristallisé rapidement. Ses teintes noires mates mettent en valeur les aménagements attenants. Il s'adapte à la fois aux architectures modernes et traditionnelles.



NUANCIER



Noir



Photographies non contractuelles. Nous vous informons que ces produits sont des matériaux naturels et qu'ils peuvent de ce fait, faire l'objet de faibles variations dimensionnelles, de teintes, de veinages ou encore de textures, d'une pièce à l'autre en fonction des gisements.

■ **SCHWEIGHOUSE**
23 rue du Ried
67590 Schweighouse/
Moder
Tél. 03 68 16 00 91
Fax 03 88 73 49 33

■ **SELESTAT (Siège social)**
72 route de Strasbourg
ZI Nord
67600 Sélestat
Tél. 03 88 58 80 30
Fax 03 88 82 88 74

■ **STE-CROIX-EN-PLAINE**
Rue Louis Renault
68127 Ste-Croix-en-Plaine
Tél. 03 89 20 99 40
Fax 03 89 22 07 93

■ **RIXHEIM**
74 A route de Mulhouse
68170 Rixheim
Tél. 03 89 44 19 81
Fax 03 89 64 91 46

DISPONIBILITÉ PAVES BASALTE ER 381 /DIMENSIONS

Code produit	Désignation	Dimensions	Conditionnement	Unités / condition.	Poids kg / unités	Unité de vente
401 048	PAVE BASALTE ER 381	6x6x6	Pal	7,6	104	M ²
401 580	PAVE BASALTE ER 381	10x10x8	Pal	7,89	165	M ²
403 330	PAVE BASALTE	Multiformats	Pal	9,29	130	M ²

Photographies non contractuelles. Nous vous informons que ces produits sont des matériaux naturels et qu'ils peuvent de ce fait, faire l'objet de faibles variations dimensionnelles, de teintes, de veinages ou encore de textures, d'une pièce à l'autre en fonction des gisements.

■ **SCHWEIGHOUSE**
23 rue du Ried
67590 Schweighouse/
Moder
Tél. 03 68 16 00 91
Fax 03 88 73 49 33

■ **SELESTAT (Siège social)**
72 route de Strasbourg
ZI Nord
67600 Sélestat
Tél. 03 88 58 80 30
Fax 03 88 82 88 74

■ **STE-CROIX-EN-PLAINE**
Rue Louis Renault
68127 Ste-Croix-en-Plaine
Tél. 03 89 20 99 40
Fax 03 89 22 07 93

■ **RIXHEIM**
74 A route de Mulhouse
68170 Rixheim
Tél. 03 89 44 19 81
Fax 03 89 64 91 46

