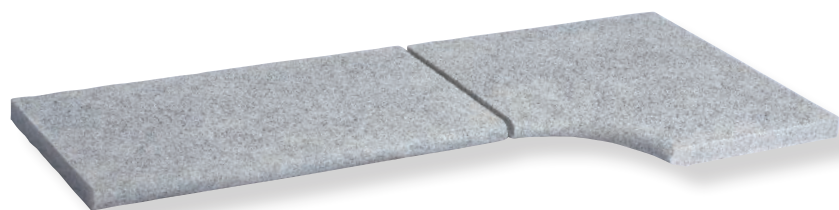


Le granit offre une grande variété de couleurs et de grains. Les margelles valorisent la piscine par un encadrement à la fois esthétique et pratique.



NUANCIER



Gris clair flammé



Gris foncé flammé



Noir flammé

DISPONIBILITÉ MARGELLES/COLORIS

Coloris / Dimensions	60x30x3 cm	Poids kg/pce	45/30x45/30 x3 cm angle rentrant 90°	Poids kg/pce	40/30x40/30 x3 cm angle sortant 95°	Poids kg/pce	30x30x3 cm courbe rayon de 1,50 m	Poids kg/pce	100x35x3 cm	Poids kg/pce	45/35x45/35 x3 cm angle rentrant 90°	Poids kg/pce
Gris clair flammé	X	15kg	X	14kg	X	18kg	X	8kg	X	28kg	X	26kg
Gris foncé flammé	X	15kg	X	14kg	X	18kg	X	8kg	X	28kg	X	26kg
Noir flammé	X	15kg	X	15kg	X	18kg	X	8kg	X	30,5kg	X	27,5kg

N.B : Les margelles de 60x30x3 cm ont le chant avant arrondi et adouci. Dans cette gamme, il existe également les margelles d'angle et les courbes.
Les margelles de 100x35x3 cm ont le chant avant droit adouci avec un double chanfrein.

Photographies non contractuelles.

Nous vous informons que ces produits sont des matériaux naturels et qu'ils peuvent de ce fait, faire l'objet de faibles variations dimensionnelles, de teintes, de veinages ou encore de textures, d'une pièce à l'autre en fonction des gisements.

■ Site de Sélestat
(siège administratif et commercial)
Tél. 03 90 56 31 50
Fax 03 88 92 10 68

■ Site de Rixheim
Tél. 03 89 44 14 14
Fax 03 89 64 91 46

■ Site de Sarralbe
Tél. 03 87 97 07 53
Fax 03 88 92 10 68

